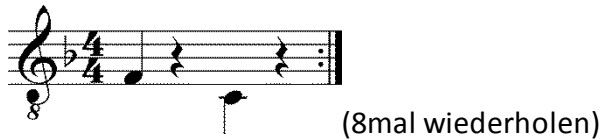


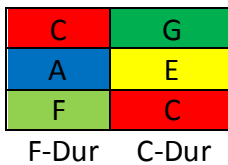
## Anregungen zur Liedbegleitung

- **Wechselbass-Begleitung zum Refrain (T. 1-8),**  
z. B. auf einem Bassxylophon oder auf dem Klavier:

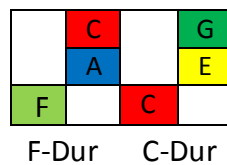


- **Boomwhackers-Begleitung:**

Variante A



Variante B



Die Akkorde F-Dur und C-Dur können entweder gleichzeitig (A) oder aufgeteilt nacheinander (B) musiziert werden.

- **Begleitung mit Rhythmusinstrumenten:**

Die einzelnen Strophen können mit verschiedenen (auch landestypischen) Rhythmusinstrumenten gestaltet werden und z. B. jeweils an den gesprochenen Textstellen (T. 11/12 und T. 15/16) zum Einsatz kommen.